



Stadtwerke
Köln GmbH

KONZERNSPIEGEL 2013



Kölner Verkehrs-Betriebe AG

Vorstand: Jürgen Fenske (Vorsitzender),
Peter Hofmann, Jörn Schwarze, Kuno Weber
Vorsitzender des Aufsichtsrates: Wilfried Kuckelkorn

Personenverkehr – Schiene

		2012	2011
Netz			
Anzahl der Linien		11	11
Linienlänge	km	238,3	239,5
Betriebsstreckenlänge	km	194,4	193,8
Mittlerer Haltestellenabstand	m	702,4	703,1
Mittlere Reisegeschwindigkeit	km/h	26,1	26,4
Fahrzeugkapazität (31.12.)			
Triebwagen		382	380
Platzkapazität		68.760	68.400
Betriebsleistungen			
Zug-km	Mio. km	17,2	17,3
Platz-km	Mio. km	6.181	6.211
Verkehrsleistungen			
Fahrgäste	Mio.	208,9	208,2
Fahrtenhäufigkeit (je Einwohner im Verkehrsgebiet)		157	158

Personenverkehr – Bus

		2012	2011
Netz			
Anzahl der Linien		50	51
Linienlänge	km	538,8	547,6
Betriebsstreckenlänge	km	412,9	407,0
Mittlerer Haltestellenabstand	m	584,5	574,5
Mittlere Reisegeschwindigkeit	km/h	19,7	19,7
Fahrzeugkapazität einschl. Mietfahrzeuge (31.12.)			
Busse		313	309
Platzkapazität		27.002	26.576
Betriebsleistungen			
Wagen-km	Mio. km	19,2	19,1
Platz-km	Mio. km	1.638	1.607
Verkehrsleistungen			
Fahrgäste	Mio.	66,2	66,1
Fahrtenhäufigkeit (je Einwohner im Verkehrsgebiet)		50	50

Abfallwirtschaftsbetriebe Köln GmbH & Co. KG

Geschäftsführung: Peter Mooren, Sprecher

Ulrich Gilleßen

Vorsitzender des Aufsichtsrates: Gerhard Brust

Leistungsdaten der Straßenreinigung

	2012	2011
Regelleistung		
Gesamtreinigungsmeter je Woche	8.403.251	8.381.553
davon: Rein maschinelle Reinigung von Fahrbahnen und Radwegen	2.155.016	2.155.132
Anzahl Papierkorbentleerungen im Jahr	2.940.000	2.870.000
Punktuelle Reinigung nach Bedarf		
Zur Beseitigung von größeren Unratmengen sind ständig im Einsatz		
Mitarbeiter	68	63
Fahrzeuge	28	26

Leistungsdaten der Müllabfuhr

Anzahl der Ø wöchentlichen Entleerungen Hausmüll
im Vollservice inkl. Arzttonnen und Blockabfuhr

	2012	2011
Behältergröße		
60 bis 240 <i>Liter</i>	54.672	54.873
500 bis 1.100 <i>Liter</i>	29.356	29.565
Gesamt <i>Liter</i>	84.028	84.438

Anzahl der Ø wöchentlichen Entleerungen Hausmüll
 im Teilservice inkl. Arzttonnen und Blockabfuhr

		2012	2011
Behältergröße			
60 bis 240	Liter	98.982	99.067

Anzahl der Ø wöchentlichen Entleerungen Biomüll

		2012	2011
Behältergröße			
60 bis 240	Liter	59.162	55.628
500 bis 660	Liter	1.963	1.730
Gesamt	Liter	61.125	57.358

Anzahl der Ø 14-täglichen Entleerungen Blaue Tonne

		2012	2011
Behältergröße			
80 bis 1.100	Liter	140.510	137.500

Anzahl der Ø 14-täglichen Entleerungen Gelbe Tonne

		2012	2011
Behältergröße			
80 bis 1.100	Liter	130.918	128.364

Leistungsdaten Kundenservice

		2012	2011
Anrufe bei den Service-Telefonen	Anzahl	257.500	291.000
Anfragen per E-Mail	Anzahl	57.600	52.800

Häfen und Güterverkehr Köln AG

Vorstand: Horst Leonhardt (Sprecher),
Uwe Wedig

Vorsitzender des Aufsichtsrates: Michael Zimmermann

Die HGK ist mit vier Häfen und knapp 250 km Gleisanlagen einer der wichtigsten Infrastruktur-Anbieter für die Region. Zugleich ist sie an mehreren Logistikunternehmen beteiligt.

Häfen		Landflächen	Wasserflächen
		gesamt	Hafenbecken
		2012	2012
Godorf	m ²	170.200	192.900
Deutz	m ²	270.700	123.700
Niehl I	m ²	837.300	472.700
Niehl II	m ²	59.700	87.800
Gesamt	m ²	1.337.900	877.100

Die HGK ist Eigentümerin von Land- und Wasserflächen in den Kölner Häfen. Diese sind der RheinCargo GmbH & Co. KG langfristig entgeltlich zur Nutzung überlassen.

Eisenbahnnetz

		2012
Streckenlänge	km	98,6
Gleislänge	km	247,2
Brücken	Anzahl	62
Bahnübergänge	Anzahl	175
Weichen	Anzahl	579
Gleisanschließer	Anzahl	66

Der Bereich Netz steuert den Netzbetrieb und hält das Netz instand. Zum Netz gehören neben den HGK-Güterbahnhöfen auch die EBO-Strecken der Stadtbahnlinien 7, 16 und 18.

Fahrzeugwerkstätten

2012

Instandhaltungsaufträge an Lokomotiven	<i>Anzahl</i>	2.612
Instandhaltungsaufträge an Güterwagen	<i>Anzahl</i>	819

Mit ihrer Lok- und Wagenwerkstatt erbringt die HGK Instandhaltungsleistungen für die RheinCargo und externe Kunden. Die Zertifizierung als Instandhaltungsstelle von Güterwagen erklärt auch die steigende Nachfrage nach den Leistungen der HGK.

KölnBäder GmbH

Geschäftsführung: Berthold Schmitt, Gerhard Reinke

Vorsitzender des Aufsichtsrates: Peter Kron

Bad	Öffentl. Nutzer Schwimmbad		Öffentl. Nutzer Eis		Schulen	
	2012	2011	2012	2011	2012	2011
Bad						
Lentpark	163.762	27.792	155.372	67.541	50.864	11.200
Agrippabad	295.927	352.404	0	0	35.568	40.280
Chorweilerbad	73.628	51.233	0	0	45.296	28.000
Höhenbergbad	143.677	146.866	0	0	30.704	30.704
Zollstockbad	120.386	0	0	0	38.304	0
Zündorfbad	134.528	131.503	0	0	15.656	15.656
Genovevabad	19.007	19.212	0	0	50.160	50.160
Nippesbad	1.712	27.253	0	0	3.339	45.904
Rodenkirchenbad	26.596	42.555	0	0	48.184	65.208
Wahnbad	32.074	36.577	0	0	38.000	38.000
Weidenbad	2.818	27.463	0	0	1.984	46.056
Stadionbad	160.017	83.938	0	0	44.336	160
Ossendorfbad	181.932	193.810	0	0	46.208	46.208
NFB Vingst	31.113	12.450	0	0	0	0
Zwischensumme	1.387.177	1.153.056	155.372	67.541	448.603	417.536
Betriebsführung durch KölnBäder GmbH						
Kartäuserwallbad	0	0	0		59.280	59.280
Gesamtzahl der Besucher	1.387.177	1.153.056	155.372	67.541	507.883	476.816

„Sicher schwimmen!“

Vereine

Sauna

Gesamt

2012	2011	2012	2011	2012	2011	2012	2011
4.864	800	36.808	10.368	4.078	0	415.748	117.701
0	0	42.816	40.512	37.661	39.470	411.972	472.666
3.040	0	50.304	14.880	0	0	172.268	94.113
0	0	7.200	6.048	9.301	11.445	190.882	195.063
0	0	39.600	0	0	0	198.290	0
760	340	1.344	1.344	16.690	14.690	168.978	163.533
9.424	8.928	50.592	50.592	0	0	129.183	128.892
0	5.168	5.960	54.832	0	0	11.011	133.157
5.928	5.928	41.088	41.088	0	0	121.796	154.779
0	0	57.792	55.384	4.077	7.503	131.943	137.464
0	4.560	4.520	43.392	320	2.299	9.642	123.770
4.864	0	23.048	8.576	10.275	1.827	242.540	94.501
0	0	34.368	35.520	34.159	27.984	296.667	303.522
0	0	0	0	0	0	31.113	12.450
28.880	25.724	395.440	362.536	116.561	105.218	2.532.033	2.131.611
1.520	1.520	65.280	76.800	0	0	126.080	137.600
30.400	27.244	460.720	439.336	116.561	105.218	2.658.113	2.269.211

Stadtwerke Köln GmbH

Geschäftsführung: Dr. Dieter Steinkamp (Sprecher),
 Jürgen Fenske, Horst Leonhardt
 Vorsitzender des Aufsichtsrates: Martin Börschel

	SWK Konzern		SWK GmbH		GEV
	2012	2011	2012	2011	2012
Bilanz (Angaben in Mio. €)					
Anlagevermögen (netto)	3.553,6	3.732,3	670,4	668,4	869,3
Eigenkapital	1.047,3	1.011,0	647,1	626,1	843,2
Bilanzsumme	5.172,1	5.300,7	1.121,1	1.241,0	1.005,1
GuV (Angaben in Mio. €)					
Umsatz (ohne Energiesteuer)	4.809,1	4.919,0	0,0	0,0	0,0
EBITDA (operativ)	561,3	570,4	80,9	82,1	163,2
EBIT (operativ)	304,4	287,4	80,7	81,9	163,2
Unternehmensergebnis*	154,5	124,6	81,0	79,5	162,4
Investitionen (Angaben in Mio. €)					
Sachinvestitionen inkl. immaterielle Güter	296,1	746,4	0,1	0,2	0,0
Finanzinvestitionen	53,6	19,0	7,5	20,8	1,0
Investitionen Gesamt	349,7	765,4	7,6	21,0	1,0
Mitarbeiter (Jahresdurchschnitt)					
Mitarbeiter	11.000	10.817	162	159	0
Auszubildende	380	370	6	5	0
Gesamt	11.380	11.187	168	164	0

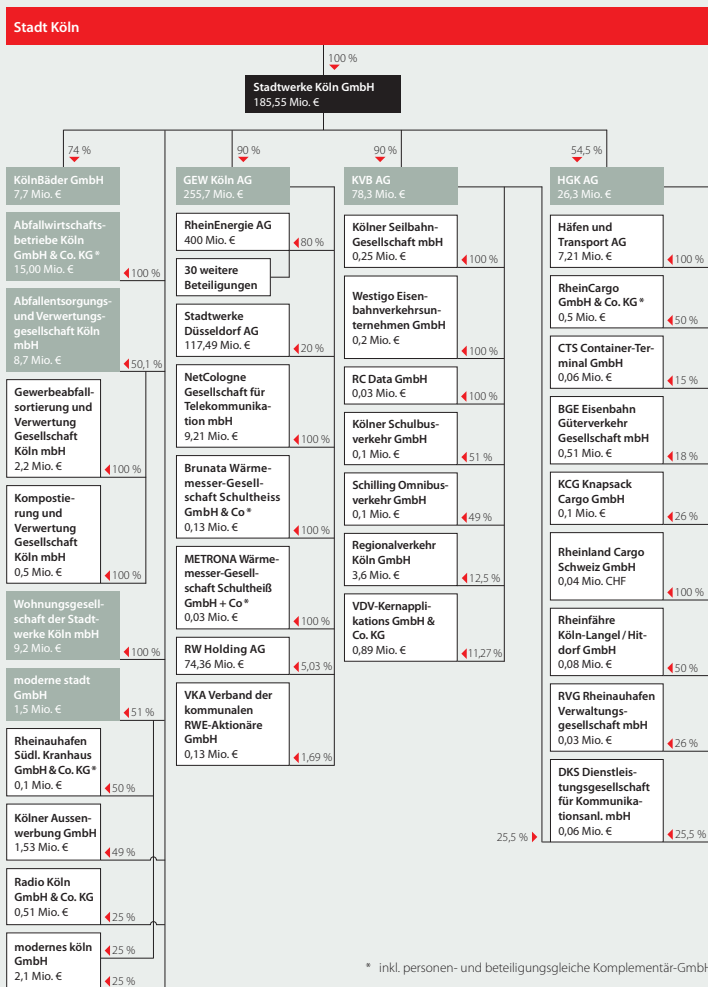
* Ergebnis vor Gewinnabführung, Ausgleichszahlungen gem. § 304 AktG und Rücklagenzuführung
 Alle Zahlen beziehen sich auf das Geschäftsjahr 2012

VAG	RheinEnergie AG		KVB AG		AWB GmbH & Co. KG		
2011	2012	2011	2012	2011	2012	2011	2012
869,3	1.410,1	1.465,9	1.042,9	1.139,6	70,8	75,5	220,0
843,2	741,9	716,9	253,0	244,4	34,4	32,9	82,0
1.024,4	2.344,2	2.320,2	1.122,7	1.244,5	106,1	101,6	254,0
0,0	2.369,7	2.386,8	225,6	225,7	123,9	120,4	20,0
154,8	297,2	326,2	-34,6	-27,5	27,7	26,0	23,0
154,8	238,6	263,8	-67,9	-60,4	18,2	16,6	7,0
152,9	171,7	195,3	-81,5	-73,0	13,5	12,0	1,0
0,0	47,8	100,0	134,4	112,7	4,9	11,5	0,0
23,1	9,4	272,5	0,5	0,6	0,2	0,2	0,0
23,1	57,2	372,5	134,9	113,3	5,1	11,7	0,0
0	3.104	3.078	3.170	3.122	1.595	1.576	59,0
0	114	116	122	113	38	39	3,0
0	3.214	3.194	3.292	3.235	1.633	1.615	62,0

HGKAG		KB GmbH		moderne stadt GmbH		WSK mbH	
2012	2011	2012	2011	2012	2011	2012	2011
7	206,4	106,3	107,2	1,2	1,2	47,5	48,4
5	79,1	34,8	34,8	12,5	4,7	14,0	13,1
1	248,9	119,6	107,8	48,3	29,0	51,6	51,3
4	121,7	12,1	10,1	21,5	23,7	9,9	9,4
5	22,9	-12,1	-12,0	1,1	0,8	3,5	3,5
7	7,7	-16,5	-15,8	1,1	0,8	2,5	2,5
9	3,5	-18,9	-18,0	0,7	0,3	0,9	0,8
1	18,7	4,0	25,0	0,0	0,0	0,1	0,0
0	0,1	0,0	0,0	0,0	0,0	0,0	0,0
1	18,8	4,0	25,0	0,0	0,0	0,1	0,0
7	603	274	224	15	14	0	0
1	24	14	12	0	0	0	0
8	627	288	236	15	14	0	0

Stadtwerke Köln Konzern

Kapitalverflechtung und Beteiligungen



RheinEnergie AG

Vorstand: Dr. Dieter Steinkamp (Vorsitzender),
Thomas Breuer, Dr. Andreas Cerbe, Dieter Hassel, Uwe Schöneberg
Vorsitzender des Aufsichtsrates: Karl Jürgen Klipper

Stromverkauf

		2012	2011
Privat- und Gewerbekunden	MWh	2.829.790	3.005.223
Sonderkunden	MWh	8.576.015	9.147.160
Vertriebskunden	MWh	11.405.805	12.152.383
Vermarktung Eigenerzeugung	MWh	0	4.072.231
Stromverkauf	MWh	11.405.805	16.224.614

Erdgasverkauf

		2012	2011
Privat- und Gewerbekunden	MWh	3.560.802	3.630.332
Sonderkunden	MWh	3.970.511	3.394.287
Erdgasverkauf	MWh	7.531.313	7.024.619

Wasserverkauf

		2012	2011
Trinkwasser	Tsd. m ³		
- Tarif	Tsd. m ³	63.658	62.664
- Sonderverträge	Tsd. m ³	4.229	5.173
- Versorgung außerhalb Versorgungsgebiet	Tsd. m ³	6.761	9.541
Trinkwasserverkauf	Tsd. m ³	74.648	77.378
Betriebswasserverkauf (Sonderverträge)	Tsd. m ³	7.416	7.842
Wasserverkauf	Tsd. m ³	82.064	85.220

Kraft- und Wärmewirtschaft

		2012	2011
Heizkraftwerke	Anzahl	5	5
Heizwerke	Anzahl	2	2
Nahwärme-Objekte *	Anzahl	359	324
Blockheizkraftwärme	Anzahl	8	8
Erzeugung von Strom, Wärme und Dampf	GWh	5.066	5.604
Brennstoffeinsatz insgesamt	GWh	7.329	8.415

* inkl. Thermotex

Wärmeverkauf

		2012	2011
Sonderverträge Fernwärme	MWh	1.175.510	1.084.877
Energiedienstleistungen	MWh	516.980	460.102
Wärmeverkauf	MWh	1.692.490	1.544.979

Dampfverkauf

		2012	2011
Sonderverträge Dampf	MWh	641.899	617.062

Beteiligungen der RheinEnergie AG

RheinEnergie AG, Köln		Stammkapital 400 Mio. €
Energie- und Wasserversorgung		
BELKAW Bergische Licht-, Kraft- und Wasserwerke GmbH	Stammkapital 22,89 Mio. €	◀ 100 %
RheinEnergie Express GmbH	Stammkapital 0,50 Mio. €	◀ 87,8 %
AggerEnergie GmbH	Stammkapital 32,14 Mio. €	◀ 65,6 %
GVG Gasversorgungsgesellschaft mbH Rhein-Erft	Stammkapital 17,0 Mio. €	◀ 57,63 %
EVL Energieversorgung Leverkusen GmbH & Co. KG	Kommanditkapital 22,0 Mio. €	◀ 50 %
Energieversorgung Leverkusen Verwaltungs- und Beteiligungsges. mbH	Stammkapital 0,03 Mio. €	◀ 50 %
Stadtwerke Troisdorf GmbH	Stammkapital 25,57 Mio. €	◀ 40 %
evd energieversorgung dormagen GmbH	Stammkapital 4,51 Mio. €	◀ 49 %
Stadtwerke Leichlingen GmbH	Stammkapital 1,13 Mio. €	◀ 49 %
Stadtwerke Lohmar GmbH & Co. KG	Kommanditkapital 1,0 Mio. €	◀ 49 %
Stadtwerke Lohmar Verwaltungs-GmbH	Stammkapital 0,03 Mio. €	◀ 49 %
rhenag Rheinische Energie AG	Grundkapital 40,0 Mio. €	◀ 33,3 %
MVV Energie AG	Grundkapital 168,72 Mio. €	◀ 16,3 %
EnW Energie- und Wasserversorgung Bonn / Rhein-Sieg GmbH	Stammkapital 75,33 Mio. €	◀ 13,7 %
Sonstige Beteiligungen		
RheinEnergieTrading GmbH	Stammkapital 10,0 Mio. €	◀ 100 %
RNG Rheinische NETZGesellschaft mbH	Stammkapital 3,53 Mio. €	◀ 100 %
ENERGOTEC Energietechnik GmbH	Stammkapital 0,11 Mio. €	◀ 100 %
RheinEnergie Grünstromdirekt GmbH	Stammkapital 0,03 Mio. €	◀ 100 %
Attila Holding 1 GmbH	Stammkapital 0,03 Mio. €	◀ 100 %
B.F.S.Z. Boden-Forschungs- und Sanierungs-Zentrum Köln GmbH	Stammkapital 0,03 Mio. €	◀ 100 %
GT-HKW Niehl GmbH	Stammkapital 0,03 Mio. €	◀ 100 %
RheinEnergie HKW Rostock GmbH	Stammkapital 0,03 Mio. €	◀ 100 %
RheinEnergie Solar GmbH	Stammkapital 0,03 Mio. €	◀ 100 %
RheinEnergie Biokraft GmbH	Stammkapital 0,03 Mio. €	◀ 100 %
TradeSoft RM GmbH	Stammkapital 0,03 Mio. €	◀ 50 %
AS 3 Beteiligungs GmbH	Stammkapital 0,03 Mio. €	◀ 49 %
CCNE Colonia Cluj-Napoca Energie S.R.L., Klausenburg / Rumänien	Stammkapital 12,88 Mio. RON	◀ 33,3 %
8 KU Renewables GmbH	Stammkapital 0,2 Mio. €	◀ 12,5 %
ASEW Energie und Umwelt Service GmbH & Co. KG	Kommanditkapital 0,018 Mio. €	◀ 7,14 %
EEX European Energy Exchange AG	Grundkapital 40,05 Mio. €	◀ 0,5 %



Geschäftsführung: Horst Leonhardt (Sprecher),
Dr. Dieter Steinkamp
Vorsitzende des Aufsichtsrates: Birgit Gordes

Statistische Daten

	2012	2011
Wohnanlagen der WSK		
Zahl der Häuser	130	130
Zahl der Wohnungen	1.417	1.417
Gewerbliche Einrichtungen	32	31
Garagen und Stellplätze	502	460
Verwaltete Wohnungen		
Eigentum der Organgesellschaften	523	525
Gesamtbestand		
der eigenen und verwalteten Wohnungen	1.940	1.942

Herausgeber:

Stadtwerke Köln GmbH
SWK 42 – Unternehmenskommunikation
Parkgürtel 24
50823 Köln
Telefon 0221/178-0
E-Mail: info@stadtwerkekoeln.de
www.stadtwerkekoeln.de

Geschäftsführung: Ortwin Gönner, Ursula van Holt,
Bernd Streitberger (seit 1.7.2012)
Vorsitzender des Aufsichtsrates: Dr. Dieter Steinkamp

Statistische Daten

	2012	2011
Fertigstellung/Verkauf		
Eigene Baumaßnahmen		
Eigentumswohnungen		
Anzahl	24	6
Wohnfläche m ²	3.275	660
Bürogebäude		
vermietbare Fläche m ²	655	5.210
Betreute Baumaßnahmen		
Eigenheime		
Anzahl	0	0
Wohnfläche m ²	0	0
Bürogebäude		
vermietbare Fläche m ²	0	0
Durchführung von Projektsteuerungsverträgen	7	9